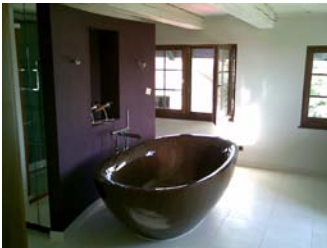


Umbau und Sanierung Liegenschaft „Mittelalbis“ Langnau am Albis



Das im Jahre 1757 erstellte und als Einfamilienhaus genutzte Riegelhaus, wurde komplett saniert. Über das Untergeschoss erschlossen, wurde unter dem bestehenden Vorplatz zwischen Scheune und Wohnhaus, ein unterirdisches Hallenbad (Neubau) mit Sauna und Whirlpool erstellt. Vom Schwimmbecken aus bietet die unverbaubare Sicht, den blickt auf dem Zürichsee und die Stadt Zürich.

Wohnhaus und Hallenbad sind mit hochwertigen Boden.- Wand.- und Deckenbelägen ausgebaut, vom feinen Naturstein im Schachbrett.- und Fischgratmuster bis zum edlen Teakholz im Hallenbad. Die eingebaute Haustechnik ist auf dem neusten Stand der Technik, von der Multimediasteckdose über den Lift bis hin zur Pelletsheizung.

Der grosszügige Rauminhalt bietet im Untergeschoss Platz für die Bibliothek, den Fitnessraum, die Waschküche, Lager.- und Technikräume, im Erdgeschoss für die Küche, das Esszimmer mit der sorgfältig restaurierten, denkmalgeschützten Nussbaum-Massivholzdecke, das Wohnzimmer und einer atemberaubenden Galerie vom Erdgeschoss bis zum Dachgeschoss, im Ober.- und Dachgeschoss für die Schlafzimmer, Bäder und Duschen.

Bauherr
Architekt

Privat
spillmann echsle architekten eth sia
search Architekten gmbh

Projekt
Ausführung
Bausumme
Rauminhalt (SIA)
Geschossfläche (SIA) Wohnen

Umbau / Sanierung und Neubau
2007-2008
5 Mio.
1520 m³
770 m²

Leistungen Caretta+Weidmann

Baumanagement
Bauleitung

Caretta Weidmann

Caretta+Weidmann
Baumanagement AG
Langgrütstrasse 112
CH-8047 Zürich

Telefon +41 44 497 61 61
www.caretta-weidmann.ch